

Schulhaus Bergli

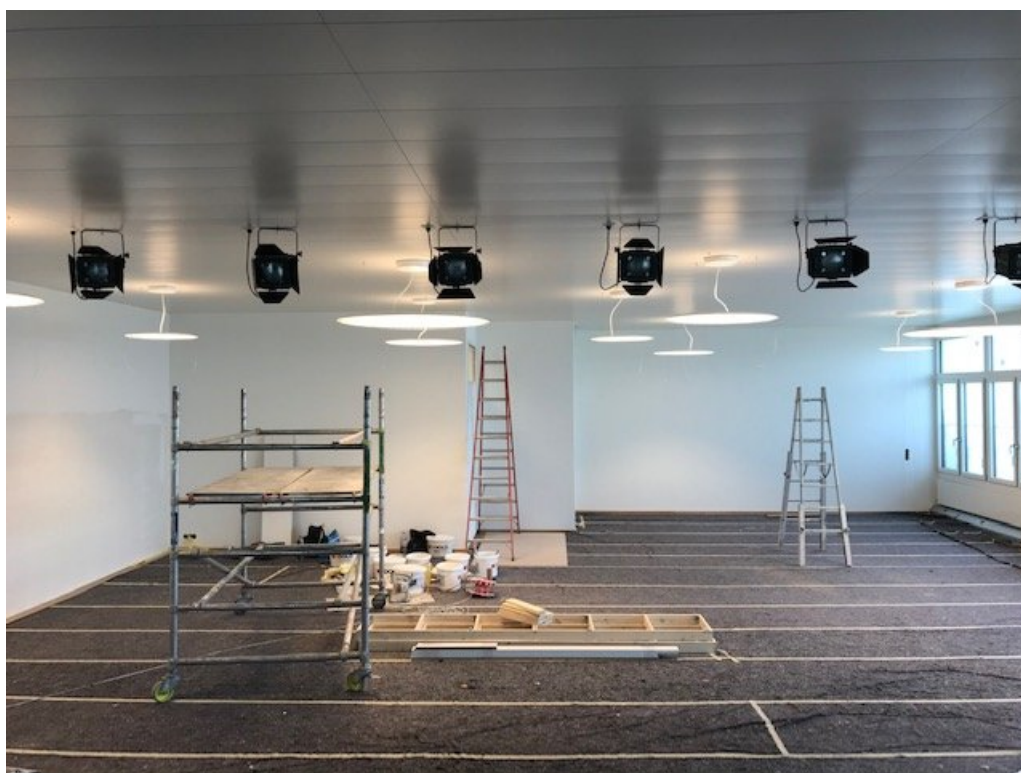
Umbau / Modernisierung Schulhaus Bergli



Der Neubau im Innenhof ist die erste von vier Etappen, in denen das Schulhaus umgebaut, saniert und mit neuen Bauten ergänzt wird. Der ganze Umbau fand im laufendem Schulbetrieb statt.

An diesem Umbau beteiligten sich auch noch ETAVIS Services (Sicherheitskontrolle) und die BU14 (Schwachstromabteilung).

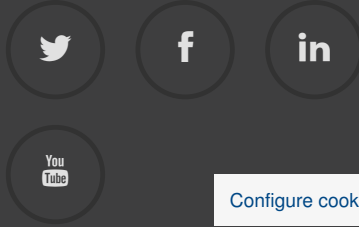
Projektleiter Daniel Geiger BU 12



USEFUL LINKS

- [VINCI](#)
- [VINCI Stiftung](#)
- [La Fabrique de la Cité](#)
- [The Agility Effect](#)

FOLLOW US



[Configure cookies](#)